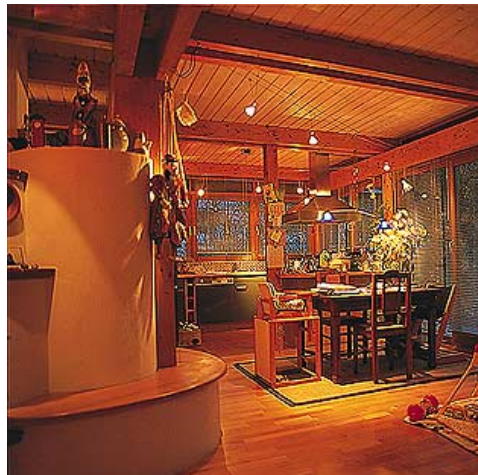


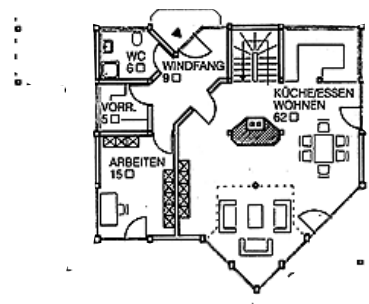
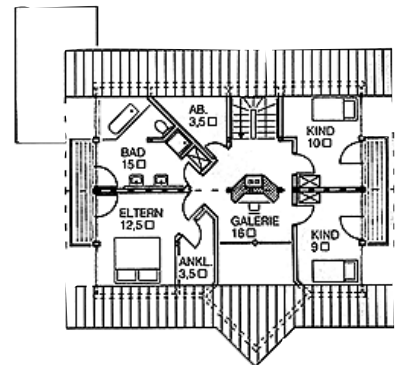
## Häuser heute

# Ganz wie gewünscht

**E**in Fertighaus – ganz auf die Bedürfnisse der Bewohner zugeschnitten. Bei Flock gibt es keine standardisierten Haustypen. Auch dieser Entwurf wurde zusammen mit der vierköpfigen Baufamilie entwickelt. Typisch Holzskeletthaus – der offene und mit 62 qm üppig bemessene Wohn-/Eßbereich. Spitz nach



vorne gezogen und weitgehend verglast entsteht ein wintergartenähnliches Ambiente. Offen auch nach oben: Eine Galerie verbindet Erd- und Dachgeschoß. Und wo gewünscht geschlossen: Das Arbeitszimmer ist direkt vom Windfang aus zugänglich, vom Wohnbereich deutlich abgetrennt. Weite Dachüberstände schützen vor Witterung und neugierigen Blicken und verhindern, daß das Haus an sonnigen Tagen überhitzt.



## Daten & Fakten

**Entwurf:** „Fachwerkhaus 6“, Flock Fachwerk-Landhaus GmbH, Menzlingen 22, 51503 Rösrath, Tel. (02205) 82289

**Bauweise:** Außenwände von innen nach außen: beidseitig sichtbare Holzskelettkonstruktion 24 cm stark, ausgefacht mit 10 cm Porenbeton und 10 cm Mineralwolle, verputzt; Innenwände Holzständerkonstruktion 14 cm, ausgefacht mit 10 cm Porenbeton; Holztreppe; Holzfenster k-Wert 1,3 W/m<sup>2</sup>K.

**Dach:** Satteldach 45°, Mineralwoll-Dämmung, eingedeckt mit Betondachsteinen.

**Wohnflächen:** EG 100 m<sup>2</sup>, DG 72 m<sup>2</sup>

**Baukosten:** Ausbauhaus 270 000 DM, schlüsselfertig inkl. Keller 546 000 DM.